



管内カメラ

GLS-R2820



好評の”きれいな画像”が
さらに鮮明に。操作性もUP、
コスパ最高の1台です。

適応パイプ径 $\phi 30 \sim 110$ ケーブル長 20m

NEW



※自動水平機構は搭載していません

管内カメラ業界最高クラス

200万画素



横置きでも



縦置きでも

44R010
GLS-R2820

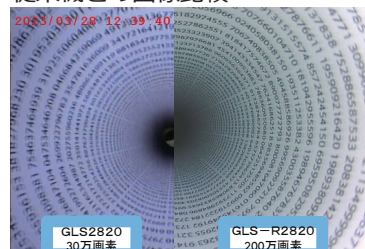
● タッチパネル5インチ大型モニター

鮮明画像の5インチモニターはタッチパネル方式を採用。管内カメラ業界最高クラスの解像度200万画素フルHDを搭載し、高画質でクリアな視界を実現しました。また、デジタル3倍ズーム機能を搭載していますので、より鮮明に管の内部を確認することが可能になりました。

モニター画面



従来機との画像比較



GLS2820
30万画素

GLS-R2820
200万画素

約200万画素（フルHD）の高解像度を実現

● タッチパネル5インチ大型モニタ



鮮明画像の5インチモニターはタッチパネル方式を採用。管内カメラ業界最高クラスの解像度200万画素フルHDを搭載し高画質でクリアな視界を実現しました。また、デジタル3倍ズーム機能を搭載していますので、より鮮明に管の内部を確認できます。

● 縦置き、横置き どちらにも対応可能



横置きでも



縦置きでも

● 距離表示

00.00m～20.00mの間、おおよそ3～4cm刻みの間隔で表示。0mリセットボタンも距離計の右側に備えていますので、基準点からの距離計測も容易におこなえます。

● リチウムイオン電池を内蔵

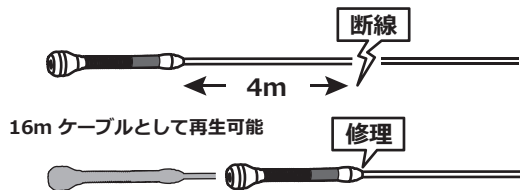
A C電源の他に、リチウムイオン電池を内蔵。2.5時間充電で3.5時間の使用が可能です（標準値）。

● 持ち運びに安心の軽量ハードケース



● ケーブルの修理可能

例えば、カメラヘッドから4m部分で断線した場合



※モニタに近い側で断線している場合は、再生不可場合があります。

● 首振りモニター



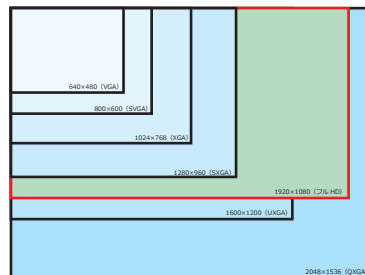
起こすだけの上下の動きに加え、左右に回転する機能を追加しました。様々な作業現場、作業者の立ち位置に対応でき見やすい位置にセッティングが可能です。また、画面反転機能も搭載していますので、画面を切り替えて反対側から確認することも可能です。

● 画像サイズ比較

パソコンに取り込んだ際の表示サイズが格段に大きくなりました。

GLS2820（従来機）→ VGA 640 × 480 ピクセル

GLS-R2820（新製品）→ フルHD1920 × 1080 ピクセル



仕様

品名 / 形式		GラインスコープR2820 / GLS-R2820
品番		44R010
本体	寸法	280 (W) × 195 (D) × 355 (H) mm
	質量	4.9 kg
	電源	内蔵リチウムイオン電池 / AC100V 50/60Hz (ACアダプタ使用)
	消費電流	0.4A (AC アダプタ使用/充電時)
カメラヘッド	動作環境	温度: 0℃ ~ +40℃
	サイズ / 適応管径	φ28 / φ30 ~ φ110
	曲管通過能力	90°エルボ2箇所程度 (φ40~)
	防水構造	水中形防水構造 JIS-IP 68 水深 20m
カメラケーブル	照明	白色LED 10灯
	径 / 長さ	φ6.6 / 20m (有効長 19m)
レンズ	最小曲げ半径	R=100 (常温にて)
	画角	気中: 約150° (レンズ性能値)
カメラ部	T V 方式	NTSC 方式準拠
	撮像素子	約200万画素 (フルHD) CMOSカラーセンサー
	距離表示	3~4cm 刻みで表示
モニター	LCD モニター	5型 TFTタッチパネル液晶カラーモニター
		静止画: JPEG 形式
		動画: mp4 形式
保存媒体		microSD CLASS10 以上
標準付属品		microSDカード (32GB)、HDMI ケーブル、USBケーブル (Type A to Type C)、AC アダプタ、キャリングケース
標準価格		¥298,000